

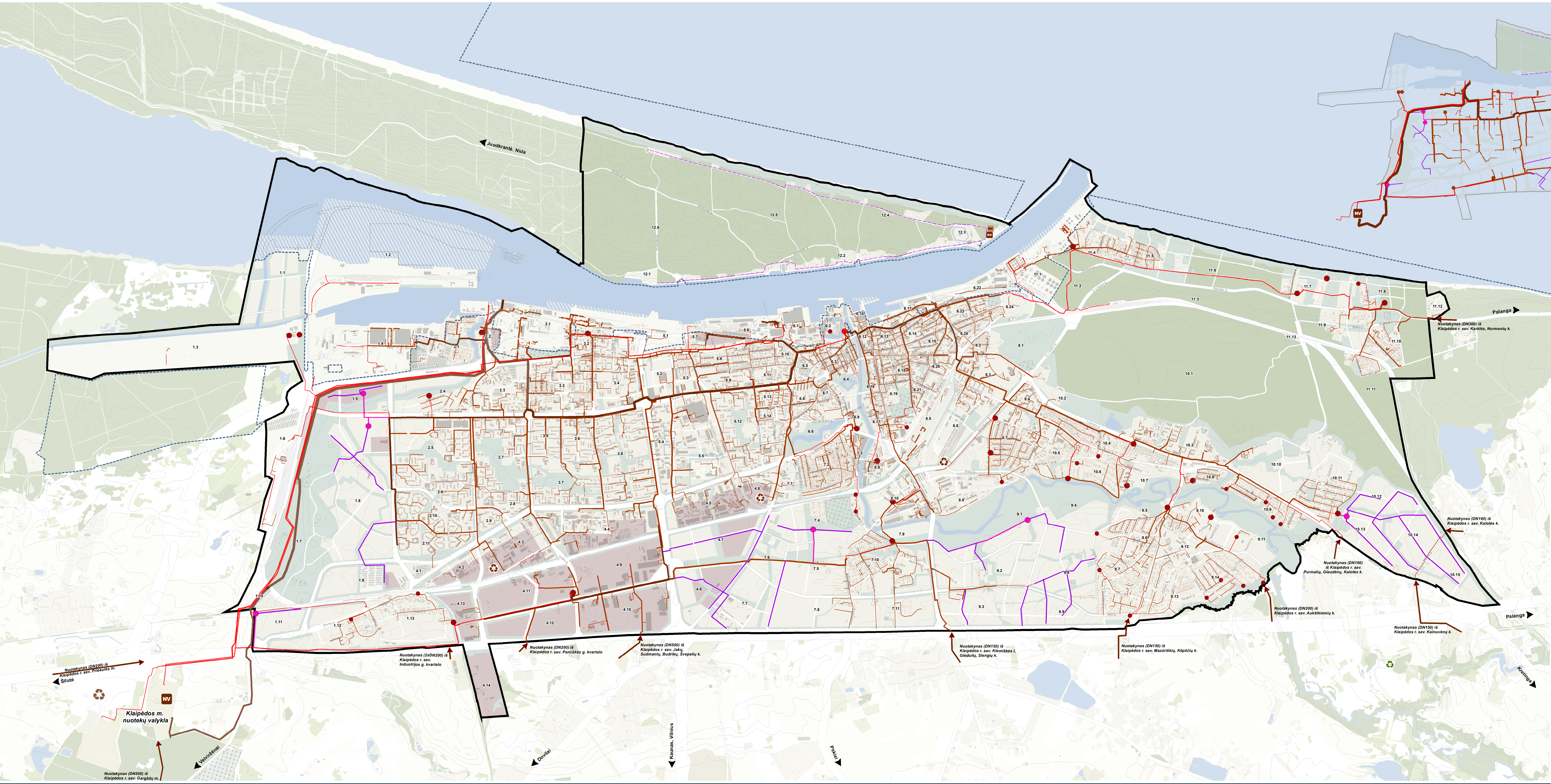


KLAIPĖDOS Miesto bendrasis planas
nuotekų tvarkymo sistemos brėžinys



PATVIRTINTA
Klaipėdos miesto savivaldybės
tarybos
sprendimu Nr. .

PRINCIPINĖ NUOTEKŲ TVARKYMO SCHEMA



Sutartiniai ženklai
Klaipėdos miesto savivaldybės teritorijos riba
Nagrinėjami rajonai
3.3 Nagrinėjamo rajono numeris
Klaipėdos valstybinio jūrų uosto teritorijos riba
Inžinerinės infrastruktūros teritorijos vandenys pagal KVJU BP

Buitinių nuotekų tvarkymo sistema
Planuojamos buitininių nuotekų siurblinės
Rekonstruojama nuotekų siurblinė
Klaipėdos miesto nuotekų valykla Dūmų k.
Klaipėdos r. sav.
Esama nuotekų valykla
Perspektyvinė nuotekų valykla
Buitinių nuotekų šalinimo į Klaipėdos miesto nuotekų tvarkymo sistemą kryžys

Atliekų tvarkymo sistemos objektai
Klaipėdos regioninis sąvartynas
Didžiųjų atliekų, antrinių žaliavų ir pavojingų atliekų surinkimo aikštė
Žaliųjų atliekų kompostavimo aikštė

DUOMENŲ ŠALTINIAI:
1. 1:10 000 geodezinių ir inžinerinių duomenų rinkinys GRPK © Nacionalinė žemės tarnyba prie ŽŪM
2. VI "Regulių centras" kadastro duomenys
3. Klaipėdos miesto teritorijos kadastriniai duomenys © 2020 Valstybinis miškų tarnyba
4. Lietuvos geologijos tarnybos irne Aplinkos ministerijos GIS
5. ES sąjungos teritorijų valdymo sistemos duomenys © Klaipėdos sąjungos teritorijų tarnyba prie Aplinkos ministerijos, 2020
6. Klaipėdos miesto planas, 2020
7. Atliktas naudojant ESRO ArchMap programinį įrangą

ATESTATŲ Nr.
A 609 PV S. MOTIEKA 2021-06
A 2185 PDV L. PAŅAIVAITĖ 2021-06
A 102, 3345 PDV M. RAMANAUSKIENĖ 2021-06
3554 PDV V. VALIŠKA 2021-06
TPV 0080 PDV J. TAMKIEŅĖ 2021-06
PDV D. BAGDONAITĖ 2021-06

ATESTATŲ Nr.
7675 PDV E.A. POVLAITIS 2021-06
BP KLAIPĖDOS Miesto savivaldybės ADMINISTRACIJOS DIREKTORIUS

URBANISTIKA
UAB „Sweco Lietuva“
E.A. POVLAITIS

KLAIPĖDOS Miesto bendrasis planas
SPRENDINIAI
NUOTEKŲ TVARKYMO sistemos brėžinys
M 1:20 000

LAPAS LAPŲ
1 1